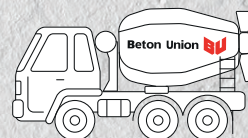




Beton Union
Beton Union Plzeň s.r.o.



... V SERVISU JSME NEPŘEKONATELNÍ

KATALOG PRODUKTŮ A SLUŽEB

CENÍK 2024

Uvedené ceny jsou platné od 1. 4. 2024 do 31. 12. 2024 pro provoz:

HORŠOVSKÝ TÝN

Polní 340, 346 01 Horšovský Týn

Vedoucí dispečer: Josef Vojtěchovský **tel.:** +420 724 716 494
e-mail: vojtechovsky@betonunion.cz

Betonárna: **tel.:** +420 603 863 745

Obchod a marketing: Lucie Davidková **tel.:** +420 724 029 797

Provozní ředitel: Ing. Lukáš Fikrle **tel.:** +420 724 086 141

PROVOZNÍ DOBA

Po - Pá: 6,00 - 14,30

So: 6,00 - 11,00

(v ostatních případech dle objednávek)

ZAVOLEJTE NÁM

+420 724 716 494

Podle zákona o evidenci tržeb je prodávající povinen vystavit kupujícímu účtenku. Zároveň je povinen zaevidovat přijatou tržbu u správce daně online; v případě technického výpadku pak nejpozději do 48 hodin.

www.betonunion.cz

Beton Union Plzeň s.r.o., Emilova 1228/9, 314 00 Plzeň • IČ: 25225979 • DIČ: CZ25225979
betonunion@betonunion.cz



« BETONY

Konstrukce dle ČSN EN 206+A2:2021, ČSN P 73 2404:2016 +Z1:2018	Třída betonu	Stupeň vlivu prostředí	Čerpatelnost	Konzistence	Maximální frakce užitého kameniva D-MAX (mm)	Cena v Kč/m ³ bez DPH	Cena v Kč/m ³ s DPH 21%	Obsah chloridů MAX (Cl ...)
Podklad. konstrukce	C -/7,5	X0	ne	S1-3	22	2 530	3 061	Cl 1,0
	C 8/10	X0	ne	S1-3	22	2 580	3 122	Cl 1,0
	C -/12,5	X0	ne	S1-3	22	2 720	3 291	Cl 1,0
Betony pro konstrukční vrstvy staveb	C 12/15	X0	ano	S1-3	22	2 870	3 473	Cl 1,0
	C 16/20	X0	ano	S1-3	22	3 000	3 630	Cl 0,4
	C 16/20	XC1-2	ano	S2-3	22	3 080	3 727	Cl 0,4
	C 20/25	X0	ano	S1-3	22	3 150	3 812	Cl 0,4
	C 20/25	XC1-2	ano	S2-3	22	3 230	3 908	Cl 0,4
	C 20/25	XC3	ano	S2-3	22	3 370	4 078	Cl 0,4
	C 25/30	X0	ano	S1-3	22	3 370	4 078	Cl 0,4
	C 25/30	XC1-2	ano	S2-3	22	3 440	4 162	Cl 0,4
	C 25/30	XC3-4, XD1-2, XF1	ano	S2-3	22	3 580	4 332	Cl 0,2
	C 25/30	XF2-4	ano	S2-3	22	3 680	4 453	Cl 0,2
	C 25/30	XA1-2	ano	S2-3	22	3 520	4 259	Cl 0,2
	C 30/37	X0	ano	S1-3	22	3 580	4 332	Cl 0,2
	C 30/37	XC1-2	ano	S2-3	22	3 640	4 404	Cl 0,2
	C 30/37	XC3-4, XD1-3, XF1	ano	S2-3	22	3 720	4 501	Cl 0,2
	C 30/37	XF2-4	ano	S2-3	22	3 730	4 513	Cl 0,2
	C 30/37	XA1-2	ano	S2-3	22	3 680	4 453	Cl 0,2
	C 30/37	XA3	ano	S2-3	22	3 870	4 683	Cl 0,2
	C 35/45	X0, XC1-2	ano	S1-3	22	4 020	4 864	Cl 0,2
	C 35/45	XC3-4, XD1-3, XF1	ano	S2-3	22	4 090	4 949	Cl 0,2
	C 35/45	XF2-4	ano	S2-3	22	4 150	5 022	Cl 0,2
	C 35/45	XA1-2	ano	S2-3	22	4 120	4 985	Cl 0,2
	C 35/45	XA3	ano	S2-3	22	4 300	5 203	Cl 0,2
	C 40/50	X0, XC1-2	ano	S2-3	22	4 090	4 949	Cl 0,2
	C 40/50	XC3-4, XD1-3, XF1-4, XA1	ano	S2-3	22	4 150	5 022	Cl 0,2
	C 40/50	XA2-3	ano	S2-3	22	4 400	5 324	Cl 0,2
	C 45/55	X0, XC1-2	ano	S2-3	22	4 230	5 118	Cl 0,2
C 45/55	XC3-4, XD1-3, XF1-4, XA1	ano	S2-3	22	4 300	5 203	Cl 0,2	
C 45/55	XA2-3	ano	S2-3	22	4 300	5 203	Cl 0,2	

Poznámky:

Betony splňují mezní hodnoty dle ČSN EN 206+A2:2021, ČSN P 73 2404:2016+Z1:2018.

Betony dle ČSN EN 206+A2:2021, ČSN P 73 2404:2016+Z1:2018 s označením XF2-XF4 a betony vodonepropustné nelze vyrábět v konzistenci S1.

Minimální množství provzdušněného betonu je 3 m³.

U betonů s označením XA3 je vždy nutné přesně specifikovat agresivitu daného prostředí.

Plzeň–Zátiší

Dispečer

+420 607 042 994

Plzeň–Černice

Dispečer

+420 606 606 615

Tachov

Dispečer

+420 720 042 882

Stříbro

Dispečer

+420 720 042 882

Rokycany

Dispečer

+420 724 732 223

Domažlice

Dispečer

+420 724 716 494

Horšovský Týn

Dispečer

+420 724 716 494

Aš

Dispečer

+420 720 042 882



« POTĚRY CEMENTOVÉ

Konstrukce dle ČSN EN 13 813	Třída potěru	Stupeň vlivu prostředí	Čerpatelnost	Konzistence	Maximální frakce užitého kameniva D-MAX (mm)	Cena v Kč/m ³ bez DPH	Cena v Kč/m ³ s DPH 21%	Příplatek za přísadu pro podlahové topení pro ST-REHAU cena v Kč/m ³
Potěrové materiály na bázi cementu	(CT) C 5	X0	ne	S1-2	4	2 430	2 940	nevhodné
	(CT) C 7	X0	ne	S1-2	4	2 530	3 061	nevhodné
	(CT) C 10	X0	ne	S1-2	4	2 580	3 122	nevhodné
	(CT) C 12	X0	ne	S1-2	4	2 720	3 291	nevhodné
	(CT) C 16	X0	ne	S1-2	4	2 870	3 473	od 300
	(CT) C 16	X0	ano	S3	4	3 070	3 715	od 300
	(CT) C 20	X0	ne	S1-2	4	3 000	3 630	od 300
	(CT) C 20	X0	ano	S3	4	3 200	3 872	od 300
	(CT) C 25	X0	ne	S1-2	4	3 150	3 812	od 300
	(CT) C 25	X0	ano	S3	4	3 350	4 054	od 300
	(CT) C 30	X0	ne	S1-2	4	3 370	4 078	od 300
	(CT) C 30	X0	ano	S3	4	3 570	4 320	od 300
Cementový lité potěr	(CT) C 35	X0	ano	F5-6	8	3 750	4 538	nevhodné

Poznámky: Na potěry bylo vydáno prohlášení o vlastnostech.

« POTĚRY SÁDROVÉ

Materiály dle ČSN EN 13 813	Třída potěru	Stupeň vlivu prostředí	Čerpatelnost	Minimální pevnost v tahu za ohybu (N/mm ²)	Maximální frakce užitého kameniva D-MAX (mm)	Cena v Kč/m ³ bez DPH	Cena v Kč/m ³ s DPH 21%	Objemová hmotnost (kg/m ³)
Potěrové materiály na bázi cementu	(CA) C 20	X0	ano	4	4	6 940	8 397	2100
	(CA) C 25	X0	ano	5	4	7 070	8 555	2100
	(CA) C 30	X0	ano	5	4	7 190	8 700	2100

Poznámky: Na potěry bylo vydáno prohlášení o vlastnostech.

Plzeň–Zátiší
Dispečer
+420 607 042 994

Plzeň–Černice
Dispečer
+420 606 606 615

Tachov
Dispečer
+420 720 042 882

Stříbro
Dispečer
+420 720 042 882

Rokycany
Dispečer
+420 724 732 223

Domažlice
Dispečer
+420 724 716 494

Horšovský Týn
Dispečer
+420 724 716 494

Aš
Dispečer
+420 720 042 882



« KONSTRUKCE VOZOVEK

Konstrukce vozovek	Třída betonu	Stupeň vlivu prostředí	Minimální pevnostní třída dle odpovídající normy	Konzistence	Maximální frakce užitého kameniva D-MAX (mm)	Cena v Kč/m ³ bez DPH	Cena Sv Kč/m ³ s DPH 21%	Obsah chloridů MAX (Cl ...)	Max. V/C
Cementobetonové kryty dle ČSN 73 6123-1:2014	CB I	XF1-4	C 30/37	S1	22	3 820	4 622	Cl 02	0,45
	CB II	XF1-4	C 30/37	S1	22	3 820	4 622	Cl 02	0,45
	CB III	XF1-4	C 25/30	S1	22	3 780	4 574	Cl 02	0,45
	Curb King	XF4	C 30/37	S1	22	3 820	4 622	Cl 02	0,45
Směsi stmelené hydraulickým pojivem dle ČSN EN 14 227-1	SC	X0	C 3/4	S1	22	1 750	2 118	-	-
	SC	X0	C 1,5/2,0	S1	22	1 720	2 081	-	-
	SC	X0, XC1-2	C 8/10	S1	22	1 890	2 287	-	-
	SC	X0	C 5/6	S1	22	1 820	2 202	-	-
Směsi stmelené hydraulickým pojivem dle ČSN 736124-2	MCB	X0	ano	S2-3	22	2 570	3 110	-	-
Suspenze	Suspenze	X0	nespecifikováno	F5-6	4	1 940	2 347	-	-

Poznámky:

Cemento-betonové kryty dle ČSN 73 6123-1:2014. Směsi stmelené hydraulickým pojivem dle ČSN EN 14 227-1.

Směsi stmelené hydraulickým pojivem dle ČSN 736124-2.

« LEHKÉ BETONY

	Třída betonu	Stupeň vlivu prostředí	Čerpatelnost	Konzistence	Maximální frakce užitého kameniva D-MAX (mm)	Cena v Kč/m ³ bez DPH	Cena v Kč/m ³ s DPH 21%	Objemová hmotnost kg/m ³
Lehké konstrukční betony dle ČSN EN 206+A2:2021	LC 8/9	X0	ne	S1-3	16	3 680	4 453	1200-1800
	LC 12/13	X0	ne	S1-3	16	3 750	4 538	1200-1800
	LC 16/18	X0	ne	S1-3	16	3 830	4 634	1200-1800
	LC 20/22	X0	ano	S1-3	16	3 900	4 719	1200-1800
	LC 25/28	X0	ano	S1-3	16	3 980	4 816	1200-1800
	LC 30/33	X0	ano	S1-3	16	4 050	4 901	1200-1800
Lehké betony (prostyren) dle objemové hmotnosti	500 kg/m ³	-	ano	S2-3	8	3 640	4 404	500
	700 kg/m ³	-	ano	S2-3	8	3 800	4 598	700
	900 kg/m ³	-	ano	S2-3	8	3 780	4 574	900

Poznámky:

Betony splňují mezní hodnoty dle ČSN EN 206+A2:2021.



≪ ZDÍCÍ MALTY

Materiály dle ČSN EN 998-2	Třída potěru	Pevnost v tlaku	Zpracovatelnost v hod.	Minimální pevnost v tahu za ohybu (N/mm ²)	Maximální frakce užitého kameniva D-MAX (mm)	Cena v Kč/m ³ bez DPH	Cena v Kč/m ³ s DPH 21%	Objemová hmotnost (kg/m ³)
Malty pro zdění	MC 5	5	48	4	4	3 080	3 727	2210
	MC 10	10	48	5	4	3 230	3 908	2210
	MC 15	15	48	5	4	3 380	4 090	2230
	MC 20	20	48	5	4	3 530	4 271	2230

Služby související s dodávkami čerstvých maltových směsí	Cena bez DPH	Cena s DPH 21%
Pronájem maltové vaničky po dobu odběrů + 3 dny	0 Kč	0 Kč
Pronájem maltové vaničky po skončení odběrů (Kč/den)	500 Kč/den	605 Kč/den
Nedostatečně vyčištěná vanička při vrácení	500 Kč	605 Kč
Poškozená či proražená vanička	5 000 Kč	6 050 Kč
Vratná záloha za jeden kus	5 000 Kč	6 050 Kč

Poznámky:

Na zdící malty bylo vydáno prohlášení o vlastnostech.

≪ PŘÍPLATKY I.

Druh příplatku	Platnost	Cena v Kč/m ³ bez DPH	Cena v Kč/m ³ s DPH 21%
Noční	od 18.00 do 06.00 hod	příplatek 10 % z ceny betonu a 10 % ceny dopravy	
Sobotní	v sobotu	příplatek 5 % z ceny betonu a 5 % ceny dopravy	
Nedělní (sváteční)	o nedělích a státních svátcích	příplatek 15 % z ceny betonu a 15 % ceny dopravy	
Zimní A	při teplotách od 0°C do 5°C	150	182
Zimní B	při teplotách nižších než 0°C	200	242

Služby související s dodávkami čerstvých maltových směsí	Cena v Kč/m ³ bez DPH	Cena v Kč/m ³ s DPH 21%
Při použití zpomalujících přísad účtujeme příplatek (výroba a cena po domluvě s technologem společnosti)	250	303
Při použití urychlujících přísad účtujeme příplatek (výroba a cena po domluvě s technologem společnosti)	250	303
Rozptýlená výztuž/ocelové drátky – dávka 20 a více kg/m ³	od 750,- Kč	od 908,- Kč
Rozptýlená výztuž/polymerové drátky – dávka od 2 kg/m ³	od 280,- Kč	od 339,- Kč
Rozptýlená výztuž/polypropylenová vlákna – dávka od 0,9 kg/m ³	od 150,- Kč	od 182,- Kč
Hydrokrystalizační přísady	od 500,-Kč	od 605,- Kč
Stabilizační přísada dávkována dle potřeby stavby nebo pro betony konzistence S5	150	182
V případě vrácení zbytkového betonu k recyklaci na betonárnu bude účtováno	1 000	1 210
Příplatek za podlahové topení	od 300,- Kč	od 363,- Kč
Kamenivo do 8 mm (P)	180	218
Kamenivo do 16 mm (J)	60	73

≪ PŘÍPLATKY II.

Druh příplatku	Cena v Kč/m ³ bez DPH	Cena v Kč/m ³ s DPH 21%
Konzistence S4	100	121
Konzistence S5	350	424
Zkoušky nad rámec požadavků normy	dle ceníku laboratoře	

Plzeň–Zátiší Dispečer +420 607 042 994	Plzeň–Černice Dispečer +420 606 606 615	Tachov Dispečer +420 720 042 882	Stříbro Dispečer +420 720 042 882	Rokycany Dispečer +420 724 732 223	Domažlice Dispečer +420 724 716 494	Horšovský Týn Dispečer +420 724 716 494	Aš Dispečer +420 720 042 882
----------------------------------------------	-----------------------------------------------	----------------------------------------	-----------------------------------------	------------------------------------------	-------------------------------------------	-----------------------------------------------	------------------------------------

Beton Union Plzeň s.r.o., Emilova 1228/9, 314 00 Plzeň • IČ: 25225979 • DIČ: CZ25225979 • betonunion@betonunion.cz • www.betonunion.cz



≡ CENÍK ČERPADEL

Typ čerpadla/délka výložníku	Manipulace na stavbě v Kč/hod		Příplatek za čerpání betonu v Kč/m ³		Cena jízdy čerpadla v Kč/km		Druh čerpadla
	bez DPH	s DPH 21%	bez DPH	s DPH 21%	bez DPH	s DPH 21%	
PUMI 21m	2 300	2783	---	---	90	109	externí
27/24 m	2 300	2783	---	---	60	73	externí
31/27 m	2 450	2965	---	---	60	73	externí
36/32 m	2 550	3086	15	18	60	73	místní
38/34 m	2 700	3267	20	24	60	73	externí
PUMI 24,67 Q	2 300	2783	---	---	90	109	místní
24/20 m	2 300	2783	---	---	60	73	externí
27/24 m	2 300	2783	---	---	60	73	externí
31/27 m	2 450	2965	---	---	60	73	externí
34/30 m	2 550	3086	10	12	60	73	externí
36/32 m	2 550	3086	15	18	60	73	externí
38/34 m	2 700	3267	20	24	60	73	externí
42/38 m	2 700	3267	40	48	60	73	externí
46/42 m	3 150	3812	50	61	60	73	externí
52/48 m	3 700	4477	60	73	90	109	externí
56/52 m	4 400	5324	60	73	90	109	externí
Schwing FBP 400 16/12 m	2 300	2783	---	---	90	109	externí
PUMI 24,67 Q Liebherr 24/20 m	2 300	2783	---	---	90	109	externí
Schwing 24/20m KVM halové čerpadlo	2 300	2783	---	---	60	73	externí

Čerpadlo	Místní		Externí	
	Cena v Kč bez DPH	Cena v Kč s DPH 21%	Cena v Kč bez DPH	Cena v Kč s DPH 21%
Přistavení čerpadla na betonárnu	0	0	3500	4235

Poznámky:

Cena za použití čerpadla se vždy skládá z přistavení čerpadla na stavbu (cena přistavení čerpadla na betonárnu + cena dopravy (dle km) čerpadla na stavbu a zpět na betonárnu), hodinové sazby za manipulaci na stavbě, příplatku za přečerpaný m³ a možného příplatku za příslušenství. Dále se účtuje 30 min. za postavení čerpadla a 30 min. za umytí čerpadla. Pokud není možné čerpadlo na stavbě umýt, účtuje se 1 000 Kč za odvoz zbylého betonu.

Dodavatel ručí za splnění dodávky při objednávce čerpadla alespoň 72 hodin předem.

Při objednávání betonové směsi a následném čerpání za pomoci čerpadla je potřeba brát zřetel na technologický postup čerpání a z toho vyplývající případné ztráty. Maximální možné množství dopravované PUMI 21 a 24 je 4 m³.

Při zrušení betonáže v den betonáže může být účtován příplatek za pozdní zrušenou betonáž ve výši 10.000,- Kč bez 21% DPH, netýká se zavinění z vyšší moci, resp. extrémní změny počasí.

Příslušenství	Cena v Kč bez DPH	Cena v Kč s DPH 21%
Čerpání drátkobetonu	50 Kč/m ³	60 Kč/m ³
1 m gumové hadice	120 Kč/m	145 Kč/m
1 m ocelového potrubí	100 Kč/m	121 Kč/m
Marný výjezd čerpadla	2 999 Kč/1 výjezd	3 629 Kč/1 výjezd
Nájezd přísadou	500 Kč	605 Kč

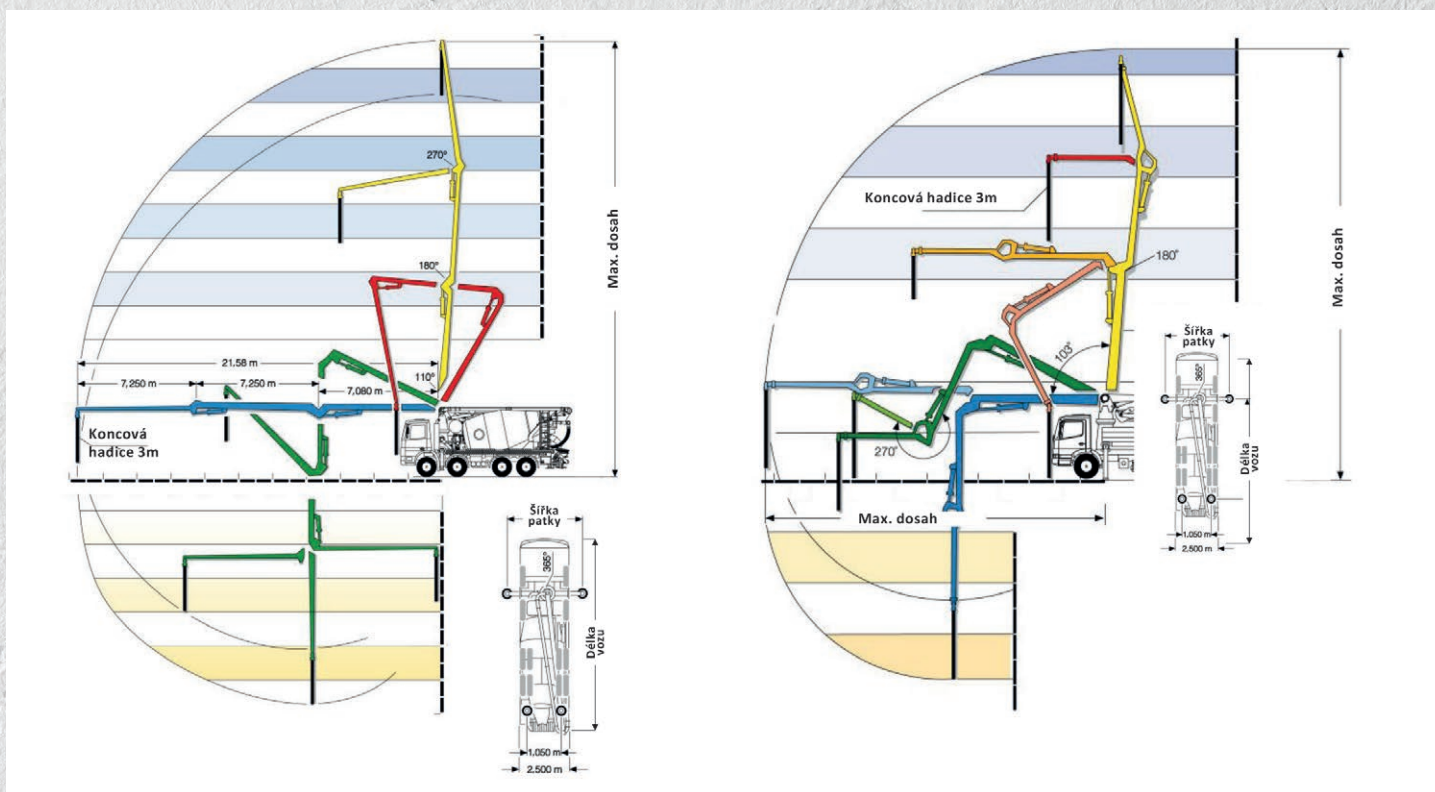
Poznámky:

Odběratel zodpovídá za bezpečný příjezd k místu vykládky a za případný úklid komunikace znečištěné výjezdem vozidel ze stavby.



≡ BETONOVÁ ČERPADLA - TECHNICKÉ PARAMETRY

Čerpadlo (m)	24/20	27/24	31/27	34/30	36/32	38/34	42/38	46/42	52/48	Mix-pumpa PUMI 24/20	Mix-pumpa BERTA 16/12
Dosah do výšky (m)	24	28	32	34	36	38	42	46	52	24	16
Dosah do délky (m)	20	24	28	30	32	34	38	42	48	20	12
Možnost přídatného potrubí, hadice	ANO	ANO	ANO	ANO	ANO	ANO	ANO	ANO	ANO	ANO	ANO
Délka vozu (m)	10,045	9,36	10,115	10,73	11,31	12,35	11,195	11,936	14,38	9,538	9,017
Šíře vozu (m)	2,5	2,5	2,5	2,5	2,5	2,5	2,5	2,5	2,5	2,5	2,5
Šířka rozpatkování - přední patky (m)	4,7	5,96	6,3	6,21	6,3	6,3	8	8,3	10,4	4	NE
Šířka rozpatkování - zadní patky (m)	2,4	3,6	6,3	5,7	6,5	6,5	8	8,3	10,2	2,3	NE
Váha čerpadla (kg)	24 700	21 520	29 500	26 000	26 000	27 500	34 000	35 500	49 000	32 000	32 000
„Výkon (m ³ /hod) - max.teoretický výkon“	90	90	160	150	140-160	160	160	163	160	56	51



Plzeň-Zátiší
Dispečer
+420 607 042 994

Plzeň-Černice
Dispečer
+420 606 606 615

Tachov
Dispečer
+420 720 042 882

Stříbro
Dispečer
+420 720 042 882

Rokycany
Dispečer
+420 724 732 223

Domažlice
Dispečer
+420 724 716 494

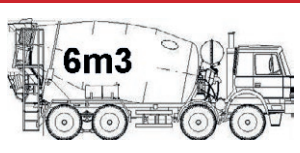
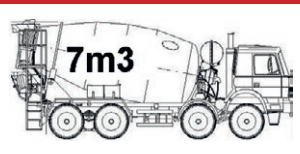
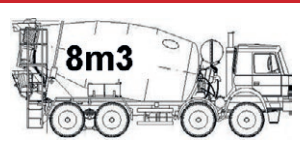
Horšovský Týn
Dispečer
+420 724 716 494

Aš
Dispečer
+420 720 042 882

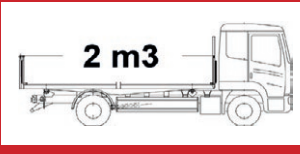


≡ DOPRAVA

Ceník dopravy čerstvého betonu autodomíchávači

Vzdálenost stavby od betonárny (km)		0-5	6-10	11-15	16-20	21-25	26-30	31-35	36-40	41-45	46-50
Cena dopravy při přepravě 0-6 m ³	 6m ³	1 800	2 400	3 000	3 600	4 200	4 800	5 400	6 000	6 600	7 200
	Bez DPH	2 178	2 904	3 630	4 356	5 082	5 808	6 534	7 260	7 986	8 712
Cena dopravy při přepravě 7 m ³	 7m ³	2 100	2 800	3 500	4 200	4 900	5 600	6 300	7 000	7 700	8 400
	Bez DPH	2 541	3 388	4 235	5 082	5 929	6 776	7 623	8 470	9 317	10 164
Cena dopravy při přepravě 8 m ³	 8m ³	2 400	3 200	4 000	4 800	5 600	6 400	7 200	8 000	8 800	9 600
	Bez DPH	2 904	3 872	4 840	5 808	6 776	7 744	8 712	9 680	10 648	11 616
Cena za dopravu mixu Kč/m ³ při jiném než výše uvedeném množství	Bez DPH	300	400	500	600	700	800	900	1 000	1 100	1 200
	S DPH 21%	363	484	605	726	847	968	1 089	1 210	1 331	1 452

Ceník dopravy čerstvého betonu sklápěcími vozy

Vzdálenost stavby od betonárny (km)		0-5	6-10	11-15	16-20	21-25	26-30	31-35	36-40	41-45	46-50
Cena dopravy při přepravě 0-2 m ³	 2 m ³	600	800	1 000	1 200	1 400	1 600	1 800	2 000	2 200	2 400
	Bez DPH	726	968	1 210	1 452	1 694	1 936	2 178	2 420	2 662	2 904
Cena za dopravu sklápěcími vozy Kč/m ³ při vyšším než výše uvedeném množství	Bez DPH	300	400	500	600	700	800	900	1 000	1 100	1 200
	S DPH 21%	363	484	605	726	847	968	1 089	1 210	1 331	1 452

Veškeré výše uvedené ceny jsou v Kč. Cena dopravy je účtována dle skutečně odvezeného množství, minimálně však 6 m³ u domíchávače a 2 m³ u sklápěče. V uvedených cenách je zahrnuta manipulace na stavbě v délce do 30-ti minut. Cena dalších započatých 15-ti minut do celkové doby čekání 1 hodiny je 200 Kč. Cena dalších započatých 15-ti minut nad celkovou dobu čekání 1 hodiny je 400 Kč. Doprava je fakturována jako samostatná položka. Dodavatel ručí za splnění dodávky při objednávce dopravy alespoň 48 hodin předem. Při zrušení dopravy autodomíchávače v den betonáže může být účtován příplatek ve výši 5.000,- Kč bez 21%DPH, netýká se zavinění z vyšší moci, resp. extrémní změny počasí. Odběratel zodpovídá za bezpečný příjezd k místu vykládky a za případný úklid komunikace znečištěné výjezdem vozidel ze stavby. Kupující se zavazuje, že k vyložení betonových směsí zajistí částečné nebo úplné uzavření komunikace (vozovky, chodníku, veřejného prostranství) a že k tomu zajistí rozhodnutí příslušného silničního správního úřadu v souladu s § 24 zák. č. 13/1997 Sb. (zákon o pozemních komunikacích). V případě, že tak neučiní, je prodávající oprávněn, nikoliv povinen, betonovou směs vyložit. Kupující je povinen prodávajícímu uhradit veškeré sankce, které budou objednateli uloženy z důvodu nesprávného parkování či z důvodu omezení užívání komunikace.

